

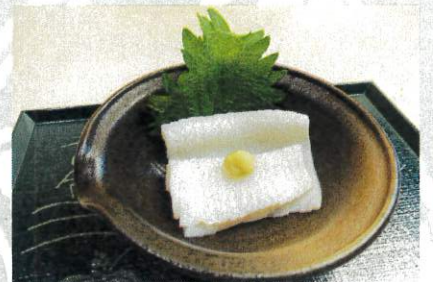


一 品

- \* とろろ芋 350円
- \* 枝豆 380円
- \* ポテトフライ 450円
- ★ いかソーメン 650円
- ★ マグロの山かけ 780円
- \* パリパリゴボウのシーザーサラダ (仕入状況により内容が変わる場合がございます) 800円
- \* 唐揚げ (5個入) 900円
- アジ  
\* 鱈フライ (期間限定) 900円
- \* 豚の生姜焼き 900円
- ★ ロースとんかつ 900円



ポテトフライ



いかソーメン



マグロの山かけ



鶏の唐揚げ



ロースとんかつ

\*予告なくメニュー内容や価格を変更する場合がございます

\*写真はイメージです